

cleadew

SLi

ADVANCED CARE SYSTEM

Einzeldosen-Lösung, speziell entwickelt zum Abspülen und Einsetzen von Sklerallinsen



cleadew SLi ist eine einzigartige Einsetz- und Spüllösung. Es ist die erste Lösung mit Zusätzen, die speziell für das Abspülen und Einsetzen von Sklerallinsen entwickelt wurde.

Das zugesetzte **Natriumhyaluronat** verbessert den Tragekomfort und die Tragedauer.

Dank der **Hypromellose** lässt sich die Kontaktlinse leichter einsetzen und das Risiko von Luftblasen wird reduziert.



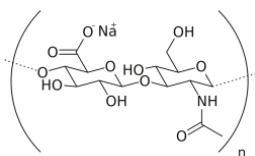
Einzigartige Lösung zum Abspülen und leichterem Einsetzen von Sklerallinsen

Inhalt: 8mL x 30 Einzeldosen

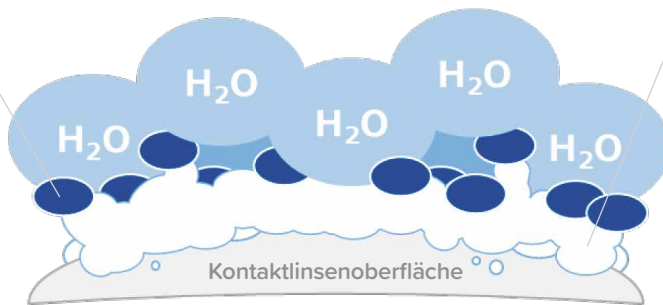
Doppelt feuchtigkeitsspendende Inhaltsstoffe

<< Feuchtigkeitsspendender Mechanismus >>

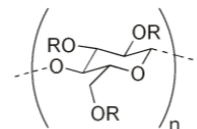
Natriumhyaluronat



- wirkt super feuchtigkeitsspendend
- kann die Hydrophobie des Kontaktlinsenmaterials wirksam unterdrücken.



Hypromellose (HPMC)



R = H oder CH₃ oder CH₂CH(OH)CH₃

- Verlängert die feuchtigkeitsspendende Wirkung von Natriumhyaluronat

Hält das Wasser lange Zeit auf der Kontaktlinse und sorgt für ein angenehmes Tragegefühl!

Ohne Konservierungsstoffe

Konservierungsstoffe in der Lösung können die Hornhautepithelzellen schädigen und Symptome bei Patienten mit trockenen Augen verschlimmern.



Schädigungen wurden festgestellt

<ICLC Material>

Produkt	A mit Konservierungsstoffen	B mit Konservierungsstoffen	C ohne Konservierungsstoffe
Zell Morphologie			
Überlebensrate der Zellen (%)	20.9 ± 0.2**	78.5 ± 9.3**	100 ± 1.3

Testmethode: Mehrere verdünnte Insertionslösungen wurden zu menschlichen Hornhautepithelzellen gegeben und 24 Stunden lang ruhen gelassen. Anschließend wurden die Zellüberlebensrate und die Zellmorphologie beurteilt. ** p<0.01 <Ophtecs Daten>

In cleadew SLi sind keine Konservierungsstoffe enthalten. Als Einsetzlösung besteht kein Risiko einer Schädigung der Hornhautepithelzellen

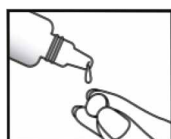
Anwendung

1

Öffnen Sie den Einzeldosenbehälter, indem Sie den oberen Teil drehen und darauf achten, dass er in einer aufrechten Position bleibt.

2

Spülen Sie beide Seiten der Sklerallinse.



3

Füllen Sie die Kontaktlinse mit cleadew SLi vor dem Einsetzen.



4

Werfen Sie die Einzeldose nach Gebrauch weg. Verwenden Sie sie nicht wieder.

*Achten Sie darauf, dass keine Luftblasen entstehen.