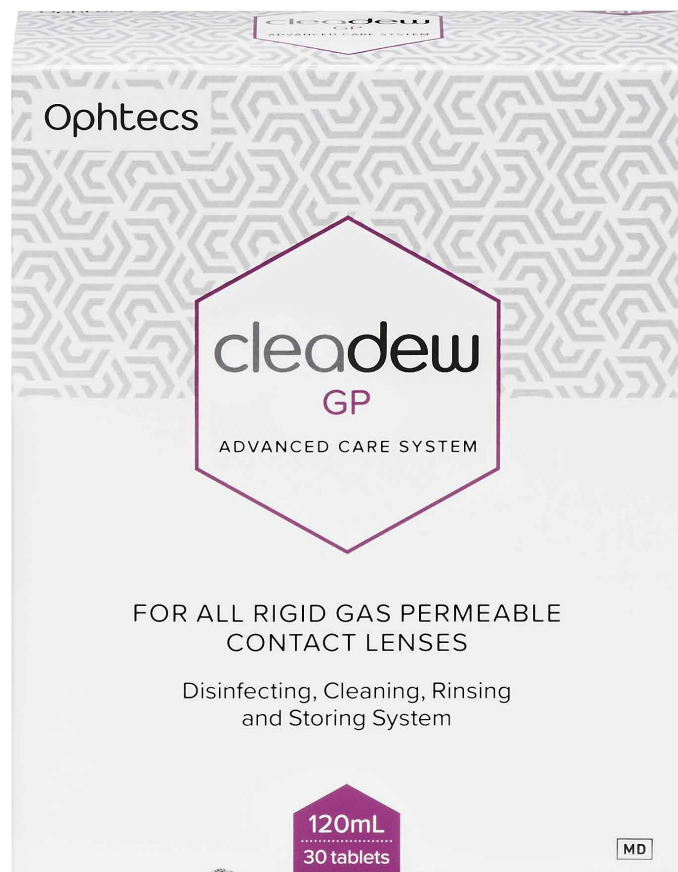


cleadew GP

ADVANCED CARE SYSTEM

FÜR ALLE FORMSTABILEN,
SAUERSTOFFDURCHLÄSSIGEN KONTAKTLINSEN



Ophtecs

FUNKTION 1

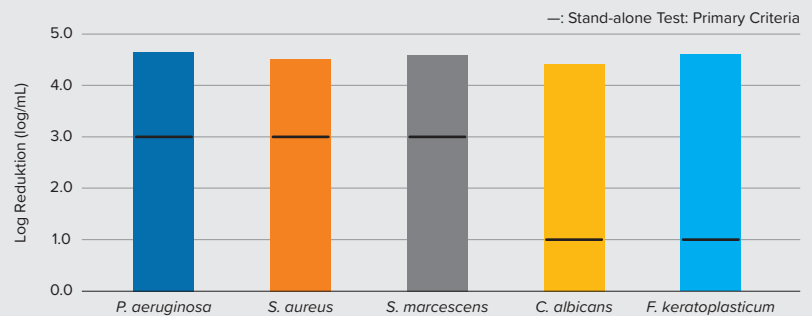
Desinfektion

Effektive Desinfektion mit Povidon-Jod

Povidon-Jod ist allgemein bekannt als hochwirksames Desinfektionsmittel gegen Mikroorganismen, die an Kontaktlinsen haften.

cleadow GP zeigt eine hohe Desinfektionswirksamkeit gegen ein breites Spektrum von Mikroorganismen, darunter Bakterien, Viren und sogar die außerordentlich resistente Akanthamoë.

Wirksamkeit gegen Standardstämme



(Ophtecs Daten)

Testmethode:

Entsprechend des Stand-alone test (ISO14729), wurden $1.0 \times 10^8 \sim 10^6$ cfu/mL der Teststämme in **cleadow GP** gegeben und während der erforderlichen Kontaktlinsenpflegezeit stehen gelassen. Danach wurden die verbleibenden lebenden Stämme gezählt.

Wirksamkeit gegen Akanthamöben

Die Povidon-Jod-Lösung zerstört und verhindert sofort das Wachstum von Akanthamöbenzellen



mit fortschreitender Zeit werden die Amöbenzellen zerstört und Zytoplasma tritt aus

Nach Zugabe der Lösung



Nach 17 Stunden



vollständige Zerstörung der Amöbenzellen

Nach Ersetzen durch Nährmedium

(Ophtecs Daten)

Testmethode:

Akanthamöben (Trophozoit) werden in die Desinfektionslösung mit der Neutralisationstablette von **cleadow GP** gegeben. Nach 4 Stunden wird die Akanthamöben enthaltende Lösung in das E.coli-MY-Nährmedium gegeben. Nach 17 Stunden wird der Zustand der Akanthamöben untersucht.

FUNKTION 2

Reinigung

Tiefenreinigung von Protein- und Lipidablagerungen auf Kontaktlinsen

Das in **cleadow GP** enthaltene proteolytische Enzym baut die anhaftenden Proteinablagerungen wirksam ab und entfernt sie; die Notwendigkeit eines separaten Reinigungsmittels entfällt.

Ein Tensid ist ebenfalls enthalten, um Lipidablagerungen zu entfernen.

Wirksamkeit gegen denaturierte Proteinablagerungen

Effektivität der proteolytischen Enzyme



RGP Kontaktlinsen mit anhaftenden Proteinablagerungen

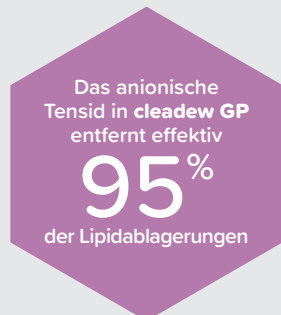
cleadow GP

(Ophtecs Daten)

Testmethode: Ankleben von denaturierten Lysozymablagerungen auf die Kontaktlinse und Durchführung der Pflege mit **cleadow GP**. Einfärbung der übrig gebliebenen Ablagerungen in Rot, vor der Feststellung der übrig gebliebenen Mengen.

Wirksamkeit gegen Lipidablagerungen

Wirksamkeit des Tensids



(Ophtecs Daten)

Testmethode: Anbringen von Lipidrückständen auf die Kontaktlinse. Durchführung der Pflege mit **cleadow GP**. Die Wirksamkeit der Entfernung wird anhand der Menge der verbleibenden Lipidablagerungen gemessen und bestimmt.

FUNKTION 3

Sicherheit

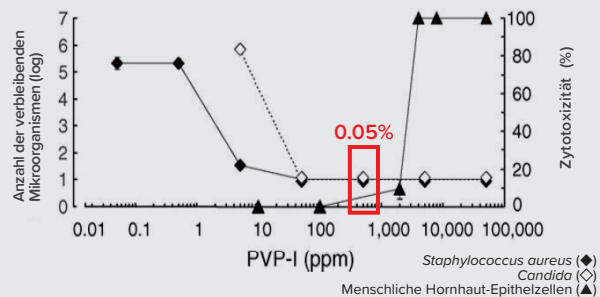
Gewährleistung der Augensicherheit

cleadow GP ist hochwirksam gegen Infektionen auslösende Mikroorganismen und gewährleistet einen sicheren Schutz des Kornea-Epithels.

cleadow GP ist nicht nur hochwirksam gegen Mikroorganismen, es zeichnet sich auch durch eine niedrige Wirkstoffkonzentration aus, damit die Sicherheit Ihrer Augen gewährleistet ist.

Desinfektionswirksamkeit und Sicherheit

Povidon Jod entfaltet eine starke desinfizierende Wirkung gegen Bakterien und Viren, während gleichzeitig die Sicherheit der Hornhaut gewährleistet bleibt.



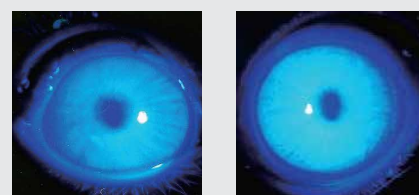
Povidon-Jod zeigt eine ausreichende Desinfektionswirkung zwischen 50–500 ppm (linke Achse). Eine geringe Zytotoxizität wird jedoch bis zu 2000 ppm bestätigt (rechte Achse).

cleadow GP enthält 0,05% Povidon-Jod. Es weist eine hohe Desinfektionswirkung bei geringer Zytotoxizität auf.

R. Yanai et al. / Contact Lens & Anterior Eye 29 (2006) 85–91

Auswirkungen auf die Epithelbarriere der Hornhaut

Wirkung nach Zugabe von 0,05% Povidon-Iod



Unbehandeltes Auge

Nach Zugabe von 0,05% Povidon-Jod

(Ophtecs Daten)

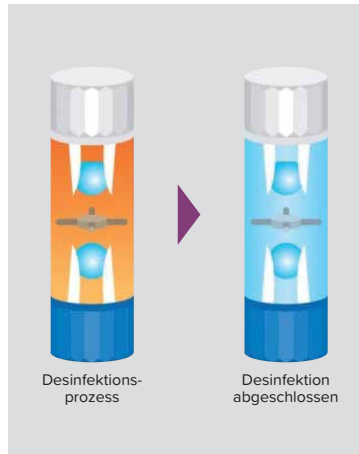
Testmethode: Zugabe von 0,05% Povidon-Jod in das Auge eines Laborkaninchens. Nach 5 Minuten Zugabe von fluoreszierendem Farbstoff in das Auge und Untersuchung bei Blaulicht unter einer Spaltlampe.

Einfache Handhabung

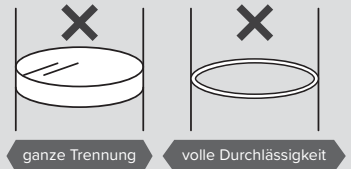
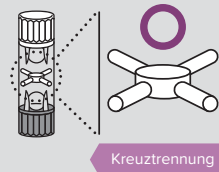
Kein Rubbeln, Pflege in nur einem Schritt

Unkomplizierte Pflege durch Zugabe einer Neutralisationstablette und der Desinfektionslösung in den Kontaktlinsenbehälter.

Durch die visuelle Anzeige einer vollständigen Desinfektion kann jeder die richtige Linsenpflege mühelos durchführen.



Empfohlener Kontaktlinsenbehälter



INHALT



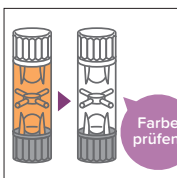
- 1 **Desinfektionslösung:** 120mL × 1 Povidon-Jod (0.05%), Borsäure
- 2 **Spüllösung (cleadew CareSolution):** 120mL × 1 Wasserstoffperoxid als Konservierungsmittel (0.004%), Borsäure
- 3 **Neutralisations- und Reinigungstablette:** 30 Tabletten Natriumsulfit (2.4mg/Tablette), Proteolytische Enzyme (8.0mg/Tablette)
- 4 **Kontaktlinsenbehälter:** 1

- Waschen Sie Ihre Hände mit einer milden Seife, bevor Sie Ihre Kontaktlinsen anfassen.
- Unbedingt den vorgesehenen Kontaktlinsenbehälter verwenden!

ANWENDUNG



- 1
 - Kontaktlinsen in die Halterungen des Kontaktlinsenbehälters setzen.
 - Den Behälter auf einer Seite schließen, eine Neutralisationstablette hinein geben und 90% des Behälters mit der orangenen Desinfektions- und Reinigungslösung füllen.
 - Die andere Seite des Behälters fest verschließen.
 - Die Kontaktlinsen mindesten 4 Stunden in der Lösung (oder über Nacht) stehen lassen.
 - Prüfen, ob Kontaktlinsen und Lösung klar und sauber sind.



- 2
 - Den Deckel des Kontaktlinsenbehälters auf einer Seite öffnen und die Lösung ausschütten.
 - Die gereinigten und desinfizierten Kontaktlinsen aus der Halterung entnehmen, in den Fingern halten und mindestens 10 Sekunden mit **cleadew Care Solution** spülen.

BEACHTEN
Keine Kochsalz- oder Multifunktionslösung verwenden, die Natriumchlorid zur Konservierung oder Desinfektion enthalten

- 3
 - Nach Beenden der Kontaktlinsenpflege, den Kontaktlinsenbehälter mit **cleadew Care Solution** spülen und an der Luft trocknen lassen.